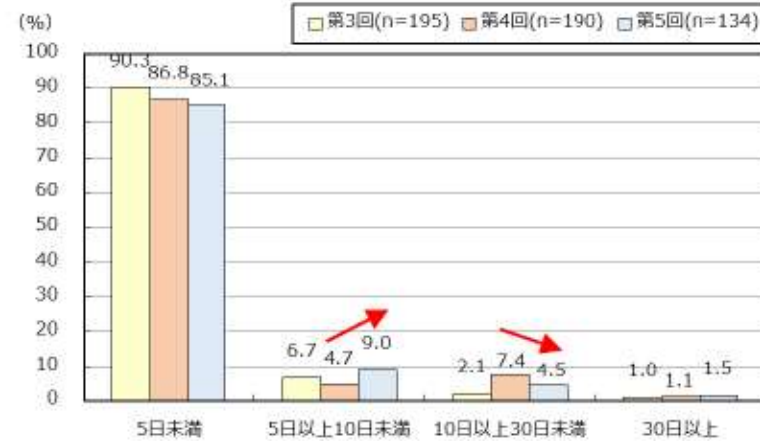


〈心身の不調による欠勤の日数〉

【日数の分布】



アブゼンティーイズム

アブゼンティーイズム

「傷病による欠勤」のことを指します。アブゼンティーイズムの日数が多いほど、病気や怪我によって仕事を休んだ日数が多いことを示しています。

アブゼンティーイズムコスト

傷病による欠勤によって発生した損失を金額換算したものです。

アブゼンティーイズムの日数平均: **3.5日** (参考) ウェルナビ平均: 4.1日



アブゼンティーイズムコスト: **556万円**

算出方法

(アブゼンティーイズムの日数平均×報酬日額9,856円※) ×従業員数  
 ※ 厚労省「令和3年賃金構造基本統計調査」より算出

プレゼンティーイズム

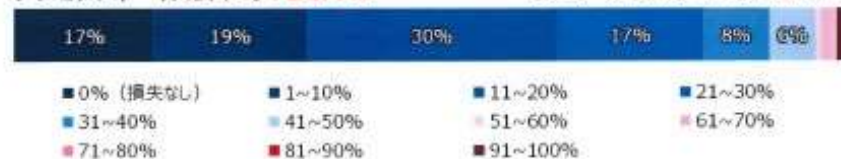
プレゼンティーイズム

「出勤はしているものの、健康上の問題によって完全な業務パフォーマンスが出せない状況」のことを指します。プレゼンティーイズムの数字が大きいほど、より多くのパフォーマンスが健康上の問題によって失われていることを示します。

プレゼンティーイズムコスト

完全な業務パフォーマンスが発揮できないことで発生した損失を金額換算したものです。

プレゼンティーイズム平均: **21.4%** (参考) ウェルナビ平均: 17.4%

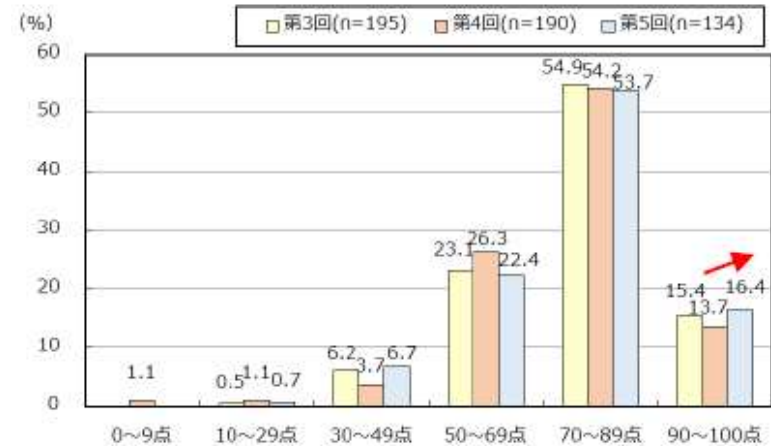


プレゼンティーイズムコスト: **12,455万円**

算出方法

(報酬年額3,597,600円※×プレゼンティーイズム平均) ×従業員数  
 ※ 厚労省「令和3年賃金構造基本統計調査」より引用

【パフォーマンス得点分布の推移】



○パフォーマンス発揮者:パフォーマンス得点(過去4週間の業務パフォーマンスに関する自己評価)100点満点中70点以上

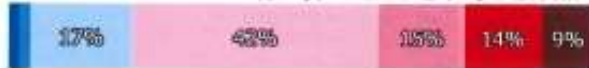
# ワークエンゲージメント

## ワークエンゲージメント

「仕事に関連するポジティブで充実した心理状態」のことを指し、ワークエンゲージメントが高い人は、一般的に仕事に誇りとやりがいを感じ、熱心に取り組み、仕事から活力を得て、いきいきとしている状態にあると考えられています。

あなたは仕事をしていると活力がみなぎるように感じますか。

平均：2.6点 (満点は6点)  
(参考) ウェルナビ平均：2.9点



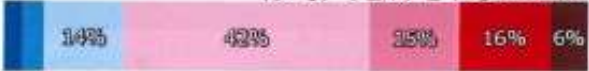
あなたは仕事に熱心だと感じますか。

平均：3.2点 (満点は6点)  
(参考) ウェルナビ平均：3.4点



あなたは仕事にのめり込んでいると感じますか。

平均：2.6点 (満点は6点)  
(参考) ウェルナビ平均：2.9点



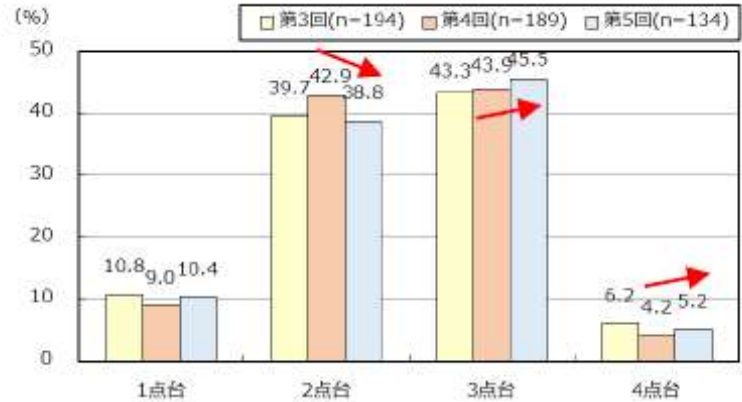
- いつも感じる (6点)
- とてもよく感じる (5点)
- よく感じる (4点)
- 時々感じる (3点)
- めったに感じない (2点)
- ほとんど感じない (1点)
- 全く感じない (0点)

ワークエンゲージメントスコア  
2.8点

(満点は6点)

(参考) ウェルナビ平均  
3.1点

## <仕事への熱意や活力 (ワークエンゲージメント尺度得点) >



- ワークエンゲージメント測定項目
- ・ 仕事をしていると、活力がみなぎるように感じる
- ・ 自分の仕事に誇りを感じる
- 尺度得点は4点満点で、  
低エンゲージメント者：尺度得点が3点未満の人  
高エンゲージメント者：尺度得点が3点以上の人  
としてカテゴリ分けしたものを

## 仕事への熱意・活力 (ワークエンゲージメント)



○ 仕事への熱意・活力スコア：自己の仕事への熱意・活力に関する個々人の評価 (1点～4点の範囲) を100点満点に換算  
高エンゲージメント者：100点満点に換算する前の評価点が3点以上 (100点満点換算では約67点以上)